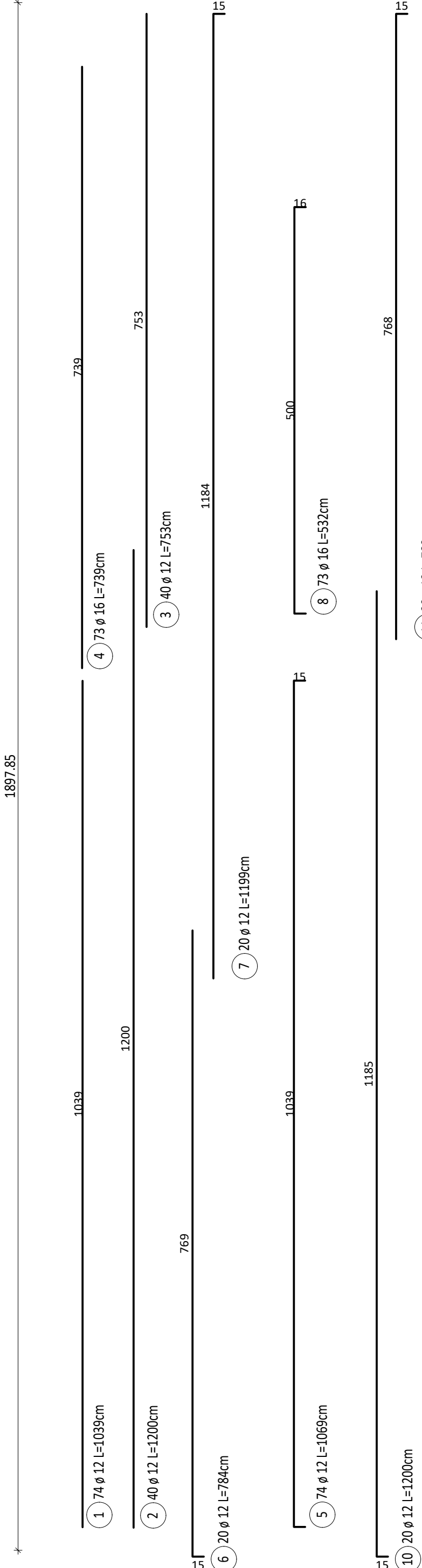
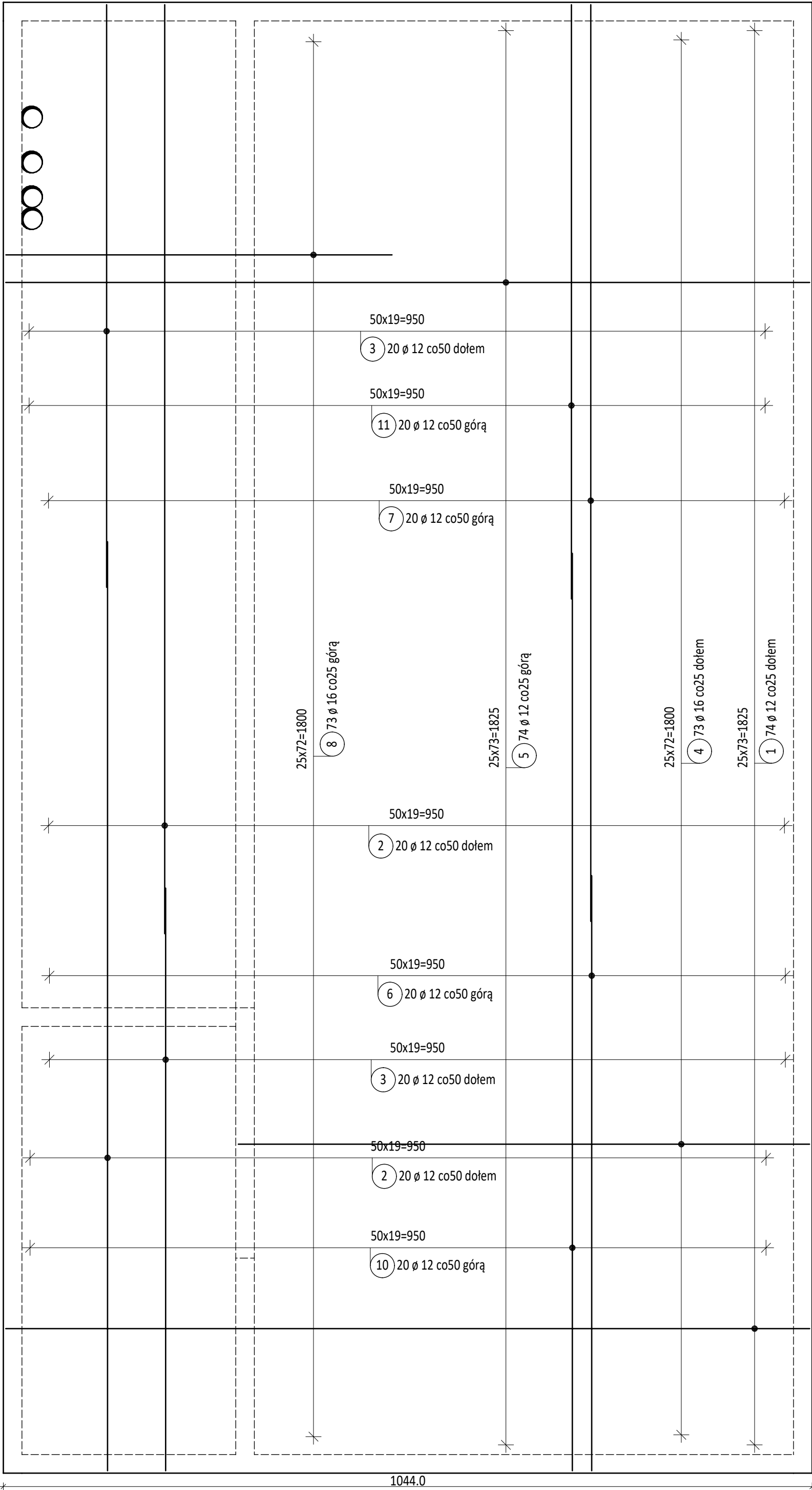


SCHEMAT ZBROJENIA STROPU PS-1

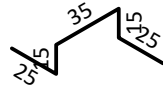
Skala = 1:50



Lista prętów

Poz.	Szt.	Ø	Długość poj.	Długość całkowita	Masa
		[mm]	[m]	[m]	[kg]
1	74	12	10.39	768.86	682.75
2	40	12	12.00	480.00	426.24
3	40	12	7.53	301.20	267.47
4	73	16	7.39	539.47	852.36
5	74	12	10.69	791.06	702.46
6	20	12	7.84	156.80	139.24
7	20	12	11.99	239.80	212.94
8	73	16	5.32	388.36	613.61
9	270	8	1.14	307.80	121.58
10	20	12	12.00	240.00	213.12
11	20	12	7.83	156.60	139.06

Masa całkowita [kg] : 4370.83



9 270 ø 8 L=114cm

Pręty dystansowe 2szt/m²

Uwagi:

- Projekt należy rozpatrywać łącznie z częścią architektoniczną projektu oraz projektami pozostałych branż
- Beton: C30/37
- Stal zbrojeniowa: B500SP
- Otulina zbrojenia: 25 mm
- Pręty łączyć na zakład min. 40Ø, chyba, że wskazano inaczej
- Otwory wg części architektonicznej projektu
- W przypadku kolizji prętów zbrojeniowych z otworami, pręty należy rozsunąć
- Wymiary podano w centymetrach, a poziomy w metrach

Generalny projektant projektu typowego: <b>mp project mirosław pacek</b> modern structure design & consultancy  ul. Balicka 134, 30-149 Kraków tel. 603-800-189, e-mail: biuro@mpproject.pl		Projektant:	
Nazwa inwestycji:		PRZYSZKOLNA HALA SPORTOWA Z ZAPLECZEM SOCJALNYM I BOISKIEM WIELOFUNKCYJNYM O WYMIARACH 13 X 22,5 m Z KONSTRUKCJĄ STALOWĄ SAMONOŚNĄ	
Inwestor:			
Adres inwestycji:			
Branża:		KONSTRUKCJA	
Faza:		PROJEKT TYPOWY	
Projektant:		Nr uprawnień:	Data projektu:
Sprawdzający:		Nr uprawnień:	
Autor projektu typowego:		dr inż. Robert Cybulski <i>R. Cybulski</i> do projektowania bez ograniczeń w specjalności konstrukcyjno- budowlanej SLK/7602/PBKb/17	Data projektu typowego: CZERWIEC 2023
Weryfikator projektu typowego:		dr inż. Łukasz Rduch <i>L. Rduch</i> do projektowania bez ograniczeń w specjalności konstrukcyjno- budowlanej SLK/5526/POOK/14	
Opracowanie projektu typowego:			
Nazwa rysunku:		Zbrojenie stropu części socjalnej PS-1	Skala: 1 : 50
			Numer rysunku: K-015